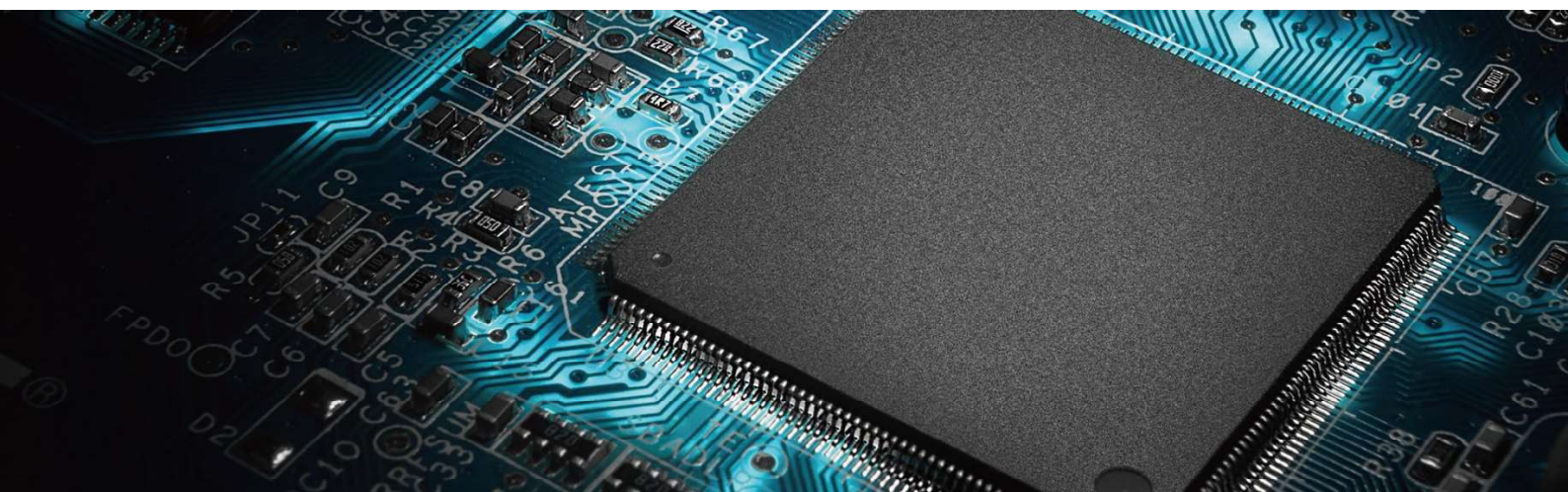
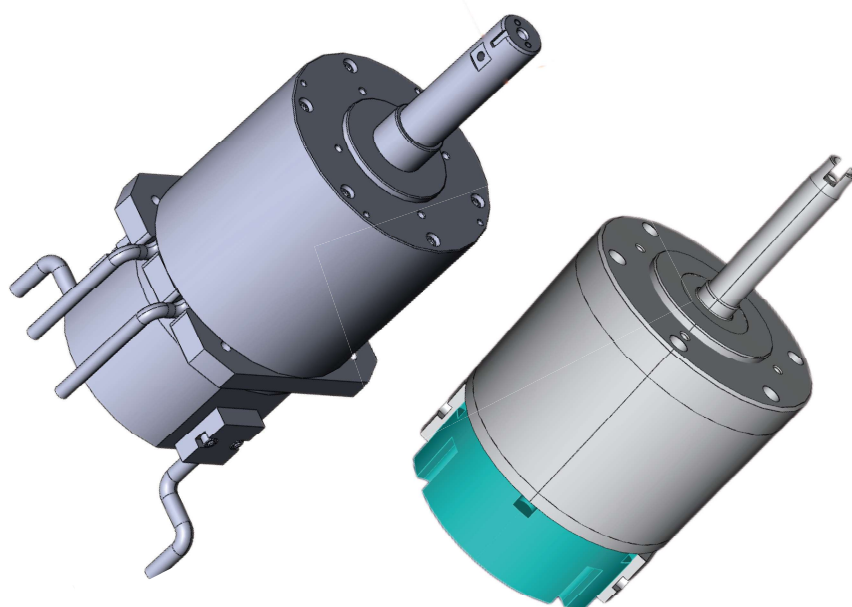




半导体专用-中空伺服电机

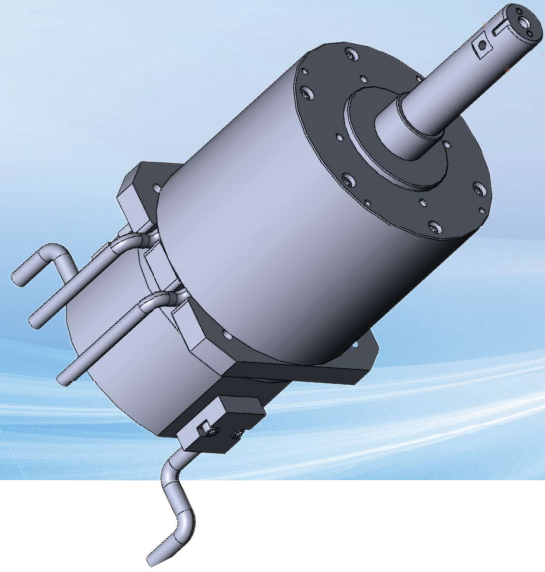
# SPIN MOTOR



苏州市凌臣采集计算机有限公司

# SPIN MOTOR

## 半导体专用伺服电机-清洗、涂胶、显影专用 LCM-HCH075/100



### 产品特性



#### Spin Motor产品特征

- 高速电机结构：额定转速：5000rpm，最大转速6000rpm
- 超快的加速/减速时间：47750R/S<sup>2</sup>
- 低噪音、低震动、轴端跳动系数低
- 采用真空心轴设计，轴端独特的设计，确保chunk运行平稳
- 采用水冷系统设计:750/1000W
- 电机整体全不锈钢设计，符合半导体现场应用
- 轴端可以为客户进行定制化设计专用电机



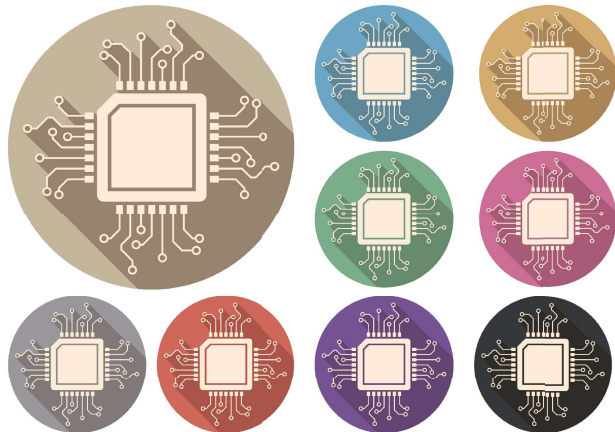
#### Spin Motor使用特点

- 6寸、8寸、12寸半导体设备
- 涂胶、显影、清洗、等工艺制程
- 最大加速度可以达到47750R/S<sup>2</sup>瞬时加速
- 根据半导体行业特殊性，轴端 特别设计，确保轴端负载跳动系数
- 转速偏差1转

### 产品应用

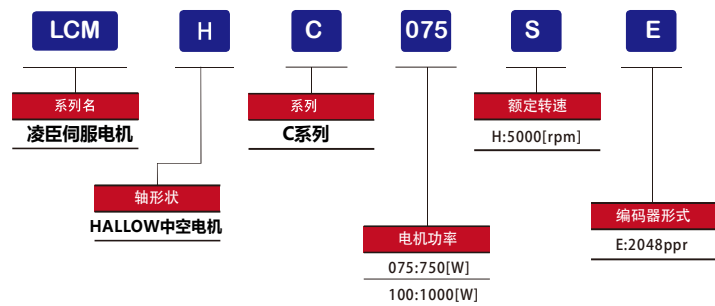
半导体设备的高速旋转和真空吸附工艺

- ①法 兰：90mm ~ 100mm flange
- ②速度范围：5,000rpm ~ 8,000rpm，最大加速度：47750R/S<sup>2</sup>
- ③额定转矩：1.91Nm ~ 2.50Nm（功率750W-1000W）
- ④轴定制：电机轴长度或者密封机构做定制



### Special Series

#### SPINNER马达



\* SPIN MOTOR专门为半导体设备制作，主要用于半导体匀胶、显影及清洗等制程